



Observatoire des retombées socio-économiques de l'aéroport de Beauvais-Tillé

Présentation des résultats 2014
Le **XX** janvier 2016

Le
BIPE

BIPE

Document édité par le BIPE

Siège social	11/13 rue René Jacques – 92190 ISSY LES MOULINEAUX
Téléphone	+33 (0) 1 70 37 23 00
Internet	www.bipe.fr
Copyright	BIPE
Exercice	2015
Client	SMABT et SAGEB
Secteur	Transports Aériens [N2_51]
Thème	Impacts sociaux-économiques [ies]
Responsable	Pierre Cavé
Etude	Observatoire des retombées socio-économiques de l'aéroport de Beauvais-Tillé
Référence Etude	20151119105744

Contact BIPE

Pierre Cavé Senior Manager pierre.cave@bipe.fr +33 (0) 1 70 37 23 18

Le présent document reflète l'opinion du BIPE.

L'information présentée émane de sources considérées comme fiables, mais le BIPE ne garantit ni leur exactitude ni leur exhaustivité. Toutes opinions ou prévisions ont un caractère provisoire. Les estimations et opinions contenues dans ce document reflètent notre jugement à la date de publication des présentes.

BIPE ne fait aucune déclaration ni ne peut garantir de façon expresse ou implicite que cette information ou ces opinions sont exactes et sa responsabilité ne saurait être engagée au titre de sa divulgation ou de son contenu.

Ce document est destiné exclusivement à votre usage interne de l'utilisateur et à usage d'information, tant dans sa forme que dans son contenu. Ce support est confidentiel et ne peut être divulgué à des tiers qu'avec notre accord. Ce document est régi par les conditions générales d'exécution des services du BIPE en vigueur à la date de son émission.

Le BIPE est seul titulaire de l'ensemble des droits de reproduction, traduction, présentation, publication, diffusion, illustration, adaptation, édition, réédition et exploitation de ce document dans sa version originale et/ou toute autre version, sur tout support et pour tout territoire. Le BIPE conserve l'entière propriété intellectuelle de ce document et son contenu.

L'utilisation ou la diffusion de toute information contenue dans ce rapport porterait un tort important à ses autres acquéreurs, à la communauté des adhérents ou clients du BIPE et au BIPE lui-même. Les acquéreurs s'interdisent en conséquence toute reproduction intégrale ou partielle de ce document et toute divulgation à l'extérieur de leur entreprise, que ce soit à titre payant ou gracieux sans le consentement préalable écrit du BIPE. En recevant ce document, vous acceptez d'être engagés par les termes des restrictions ci-dessus.

Le BIPE ne saurait être tenu responsable de toute erreur, oubli et autre résultat tiré de l'utilisation de ce document et/ou de toute exploitation des informations contenues dans ce document.

Rappel méthodologique

Un référentiel préconisé par les grandes instances* internationales pour une comparabilité avec les autres aéroports

(1) Fournisseurs directs de biens et services aéroportuaires



(2) Consommations intermédiaires des fournisseurs directs



(3) Dépenses des employés directs et indirects



(4) Dépenses des passagers visiteurs du territoire

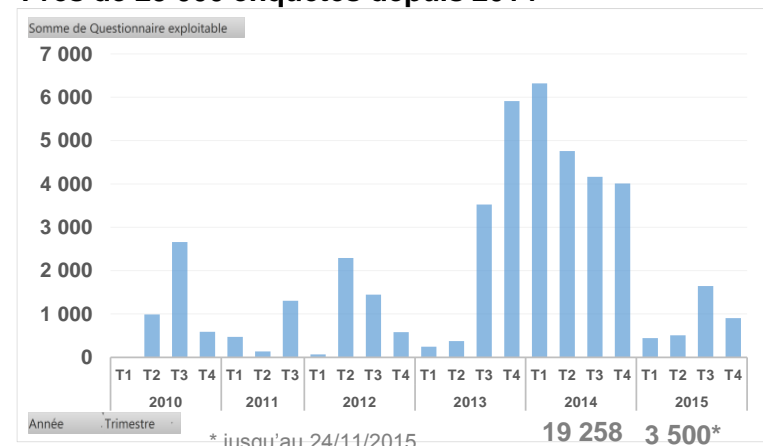


L'évaluation du poids économique et social de l'aéroport de Beauvais repose :

- Sur le croisement et l'agrégation des données géo-localisées pour chaque entité privée ou publique de la plateforme (35 entités) : comptes financiers et sociaux
- Sur des enquêtes réalisées auprès des passagers de l'aéroport : plus de 20 000 groupes de personnes enquêtés sur 2014-2015 (une information très riche permettant d'évaluer les retombées de chaque vol réalisé à Beauvais en fonction de sa destination, son horaire, son jour, son mois, la saison, la compagnie opérant le vol,...)
- Les comptes financiers et sociaux de la nation

Après le pic d'enquêtes en 2014, l'année 2015 a vu son nombre d'enquêtés fortement baisser suite à la réduction du dispositif d'enquêtes.

Près de 25 000 enquêtés depuis 2014



Synthèse des messages clés

L'aéroport de Beauvais-Tillé c'est : 5 047 emplois et 327 millions d'euros de valeur ajoutée

L'aéroport de Beauvais-Tillé, c'est :

- 4,02 millions de passagers en 2014 (3,95 millions en 2013);
- Le 9ème aéroport de France en nombre de passagers en 2014 (hors Bâle);
- Un trafic de passagers en croissance de +11% (en moyenne sur les dix dernières années vs France = +2,8% et +2.6% hors Bâle) ;
- 26 600 mouvements commerciaux en 2014 (26 900 en 2013) ;
- Un emport moyen qui s'améliore à 151 passagers par avion en 2014 (147 en 2013, soit une meilleure efficacité environnementale, très au-delà de la moyenne française : 96 en 2014)

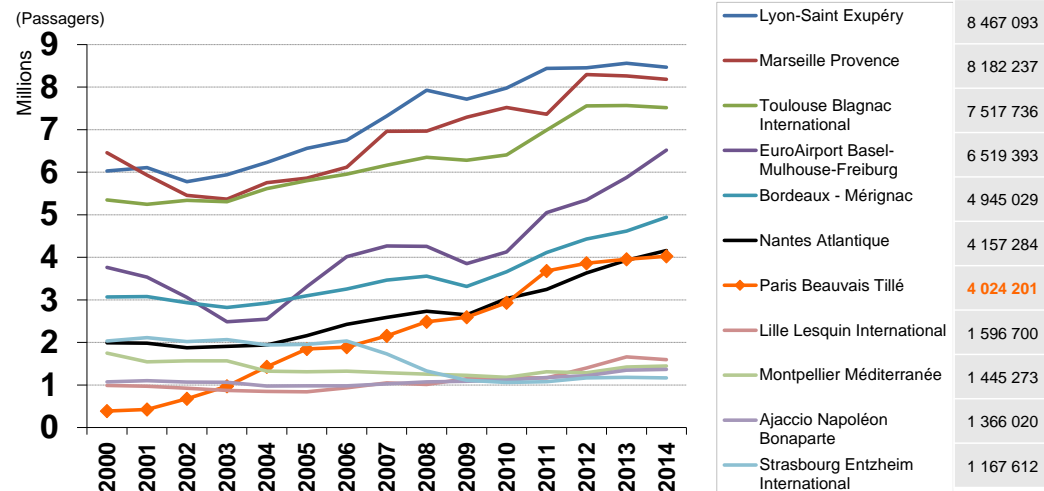
Pour l'année 2014, les principaux ratios sont les suivants :

- 81 € de valeur ajoutée par passager (79€ en 2013), dont 17 € de valeur ajoutée directe par passager
- 129 € de production par passager (126€ en 2013), dont 44 € de production en Picardie par passager
- 1 250 emplois par million de passagers, et 1 emploi en Picardie pour 3300 passagers
- 354 000 € de valeur ajoutée totale pour un emploi temps plein direct
- 563 000 € de production totale pour un emploi direct

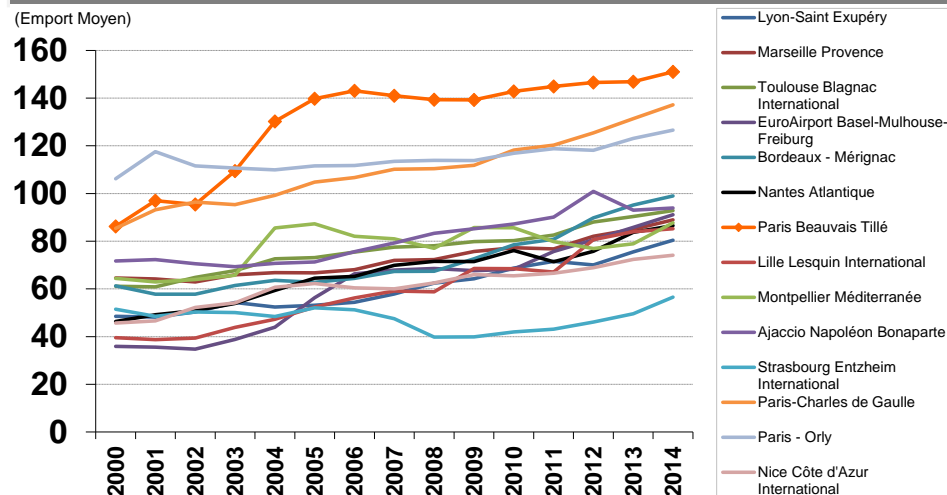
En 2014, les grands résultats sont les suivants :

- 5 047 emplois ETP liés à l'aéroport, soit 1 200 emplois par million de passagers.
- L'aéroport regroupe 35 entités avec 922 emplois directs.
- 327 millions d'euros de valeur ajoutée qui sont injectés dans l'économie nationale, grâce aux acteurs associés au système aéroportuaire, dont 97 millions d'euros dans l'économie picarde.

Trafic passagers des principaux aéroports français (hors Paris & Nice)



Emport moyen des principaux aéroports français



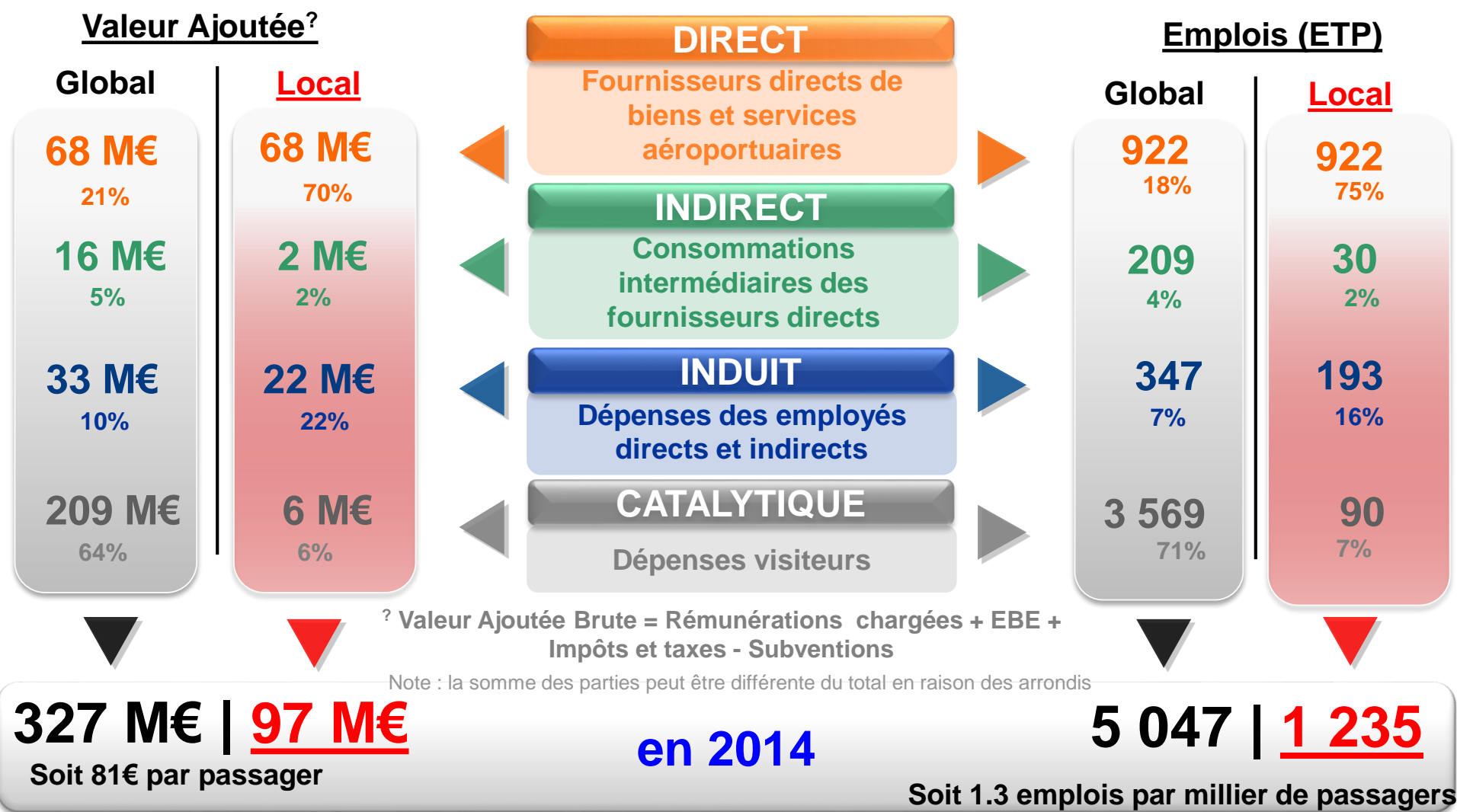
Sources : Analyses BIPE, UAF

Note : Hors BIA, BIO, BES, PUF, TLN, FSC, RNS, CFE, CCF, LDE, PGF, CLY, GNB, LIG, EGC, ETZ, BZR, CMF, LRH, FNI, TUF, EBU, LRT, RDZ, DLE, CFR, DOL, DNR, PIS, UIP, XCR, BVE, DCM, AGF, LAI, AUR, SBR, AVN, LYN, LEH, CEO, DJJ, PGX, ANE, LME, CER, NOY, BYF, ANG, AUF, CHR, CMR, CVF, ENG, LBG, LPY, LTQ, LTT, QYR, XMF, XVS, RHE, SBK, UKO, VAF

Impact économique et social de l'aéroport de Beauvais-Tillé

Avec 97 M€ et 1 235 emplois (ETP), un tiers de l'impact économique de l'aéroport profite au territoire Beauvais-Oise-Picardie

A noter 5,7M€ d'investissements réalisés par la SAGEB en 2014



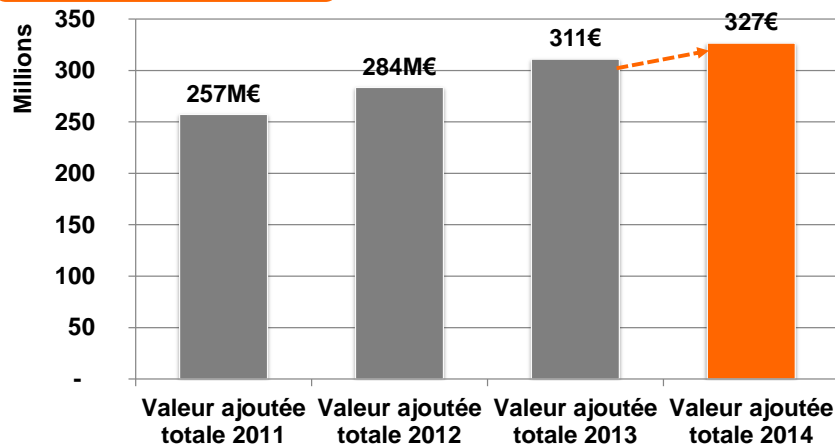
311 M€ | 101 M€ (en 2013) Source : Analyses BIPE, Insee, RCS, Trafic Aéroport, Enquêtes passagers Oise Tourisme
 (en 2013) **4 793 | 1 252**

Impact économique et social de l'aéroport de Beauvais-Tillé

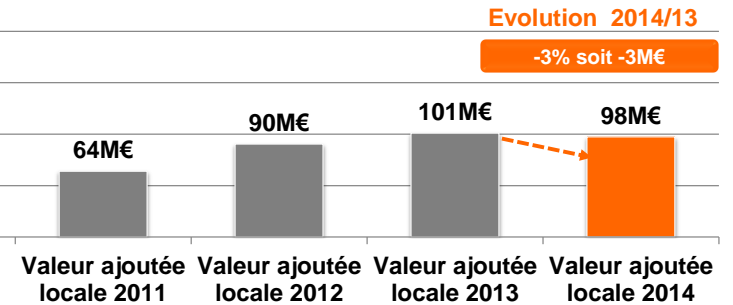
Par rapport à l'année 2013, la **valeur ajoutée et l'emploi s'apprécient globalement (+5%)** malgré une baisse des retombées locales (respectivement -3% et -1%)

Valeur Ajoutée

GLOBAL

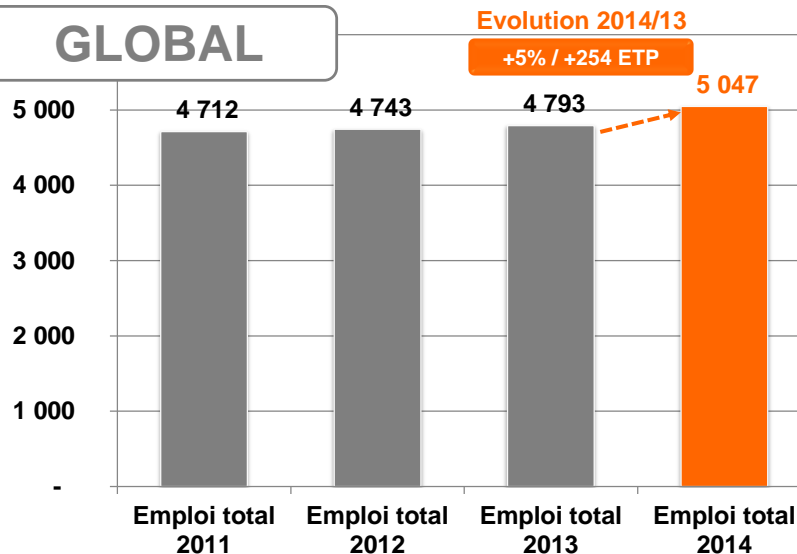


LOCAL

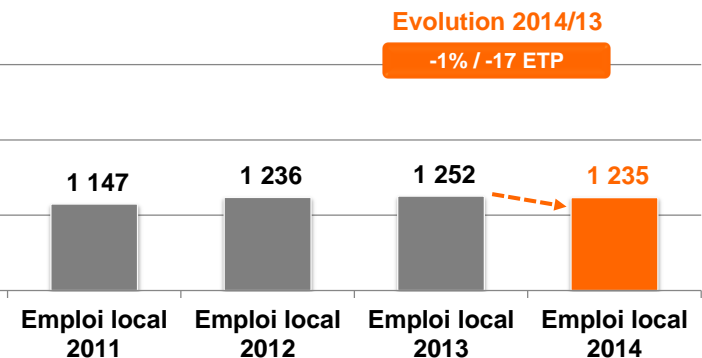


Emplois

GLOBAL



LOCAL



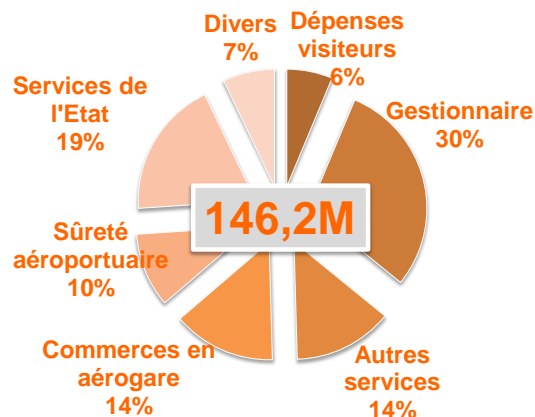
Impact économique et social de l'aéroport de Beauvais-Tillé

Les dépenses visiteurs représentent 64% du CA et 71% des emplois en 2014

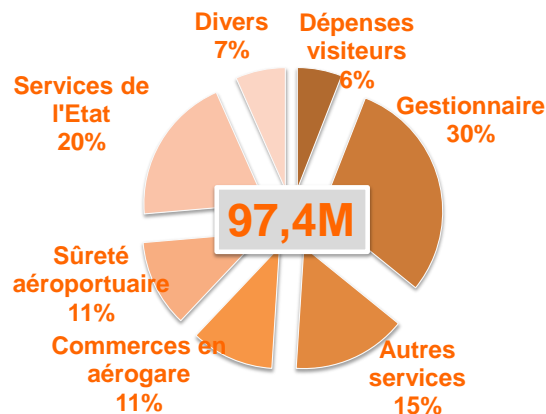
GLOBAL	Poids en CA (en %)	Production des branches (en euros)	Valeur ajoutée brute (PIB) (en euros)	Rémunération des salariés (en euros)	Impôts et taxes collectés (en euros)	Emplois (nombre)	ETP (nombre)	Poids en ETP (en %)
Dépenses visiteurs	64%	331,7M	208,8M	142,2M	40,0M	3 569	3 569	71%
Gestionnaire	11%	55,2M	35,0M	20,0M	4,4M	429	398	8%
Autres services	6%	29,4M	19,9M	11,5M	2,4M	385	292	6%
Commerces en aérogare	7%	35,0M	18,1M	9,3M	5,4M	248	213	4%
Sûreté aéroportuaire	3%	16,8M	12,3M	9,2M	1,2M	287	254	5%
Services de l'Etat	7%	35,7M	23,5M	18,0M	1,7M	210	208	4%
Divers	3%	15,0M	8,9M	4,7M	1,8M	129	112	2%
TOTAL		518,7M	326,5M	215,0M	56,9M	5 258	5 047	

Note : la somme des parties peut être différente du total en raison des arrondis

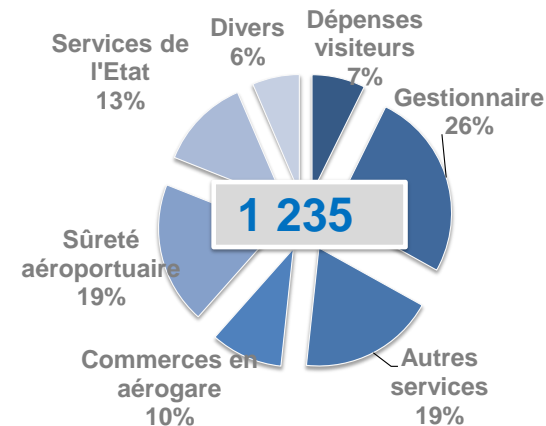
Production des branches



Valeur ajoutée brute (PIB)



ETP



Impact économique et social de l'aéroport de Beauvais-Tillé

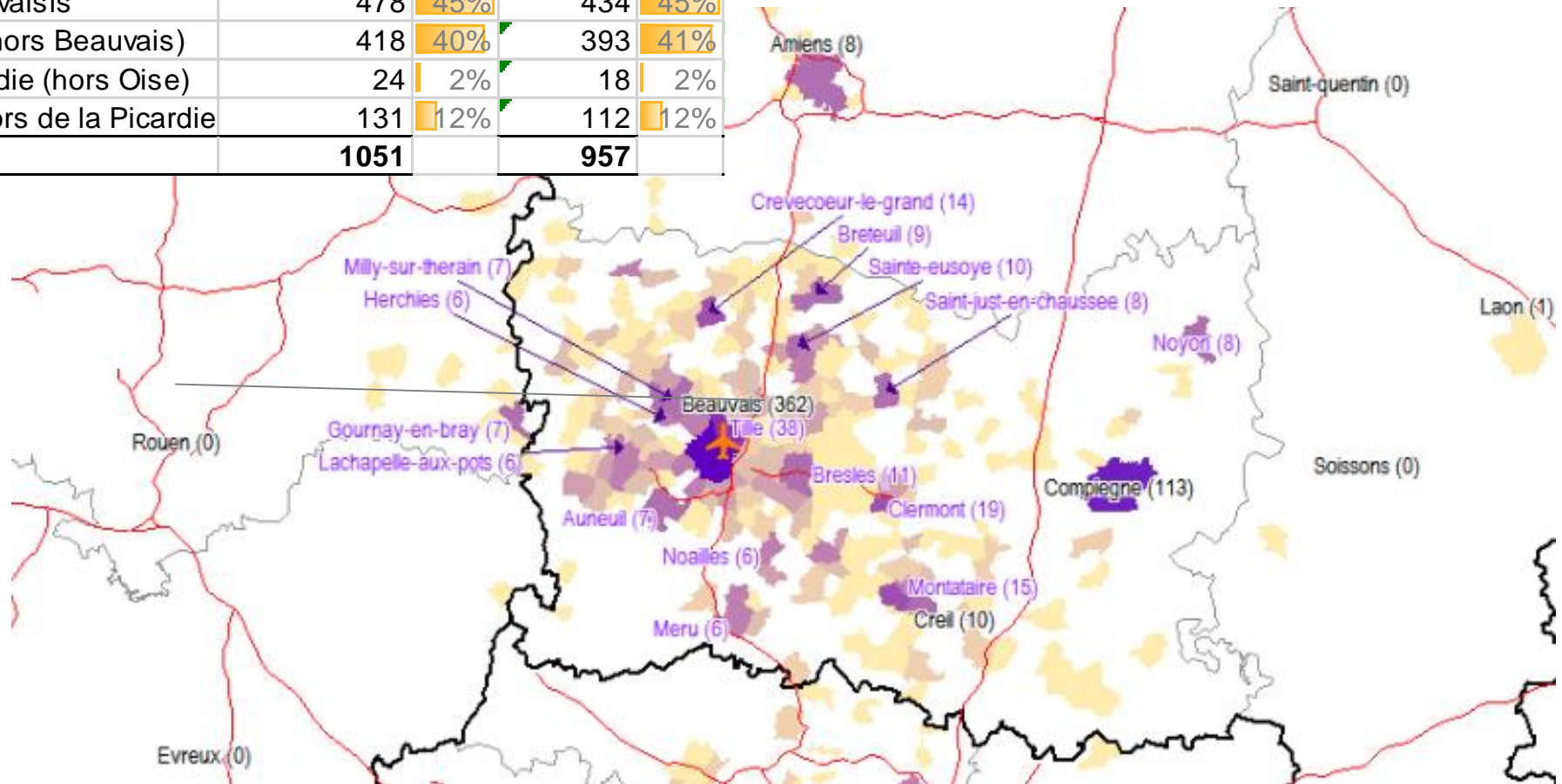
L'emploi local s'améliore : 45% des employés résident dans le Beauvaisis* (85% dans l'Oise et 88% en Picardie)

* Le Beauvaisis regroupe les communes suivantes: Allonne, Auneuil, Auteuil, Beauvais, Berneuil-en-Bray, Bonlier, Fontaine-Saint-Lucien, Fouquénies, Frocourt, Goincourt, Guignecourt, Herchies, Juvignies, Maisoncelle-Saint-Pierre, Aux-Marais, Milly-sur-Thérain, Le Mont-Saint-Adrien, Nivillers, Pierrefitte-en-Beauvaisis, Rainvillers, Rochy-Condé, Saint-Germain-la-Poterie, Saint-Léger-en-Bray, Saint-Martin-le-Nœud, Saint-Paul, Savignies, Therdonne, Tillé, Troissereux, Verderel-lès-Sauqueuse, Warluisraison des arrondis

Nombre d'employés par zone d'habitation

Légende : nombre d'emplois 2014

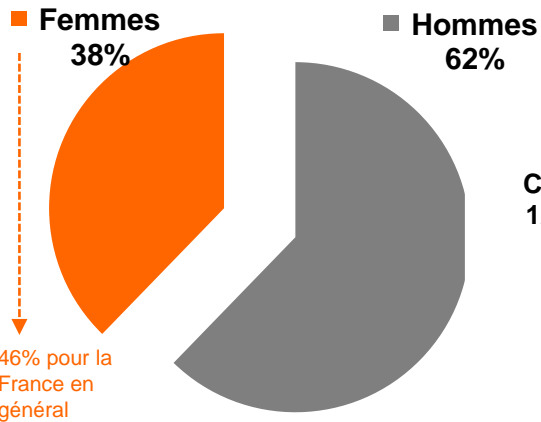
	2014		2013	
Employés habitant :	(nombre)	%	(nombre)	%
le Beauvaisis	478	45%	434	45%
l'Oise (hors Beauvais)	418	40%	393	41%
la Picardie (hors Oise)	24	2%	18	2%
en dehors de la Picardie	131	12%	112	12%
TOTAL	1051		957	



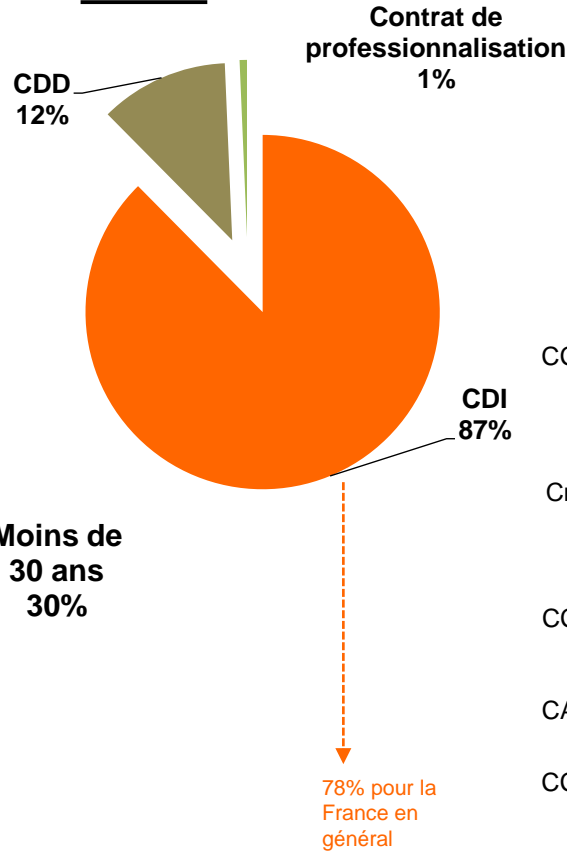
Impact économique et social de l'aéroport de Beauvais-Tillé

Le Beauvaisis concentre 45% de l'emploi de la plateforme. Les femmes représentent 38% des employés, 87% des contrats sont à durée indéterminée et 30% des salariés ont moins de 30 ans.

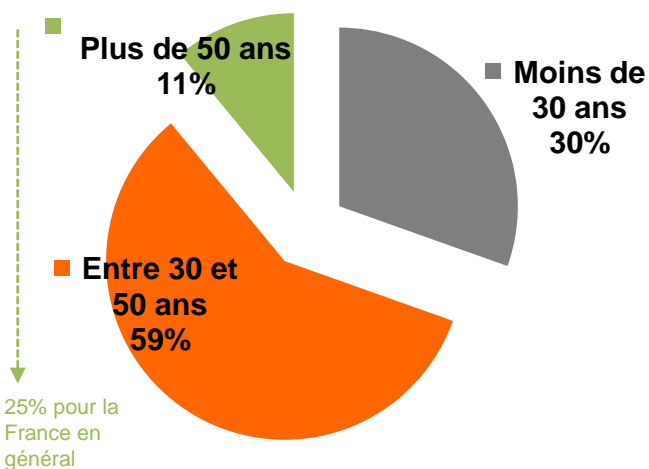
Répartition par sexe



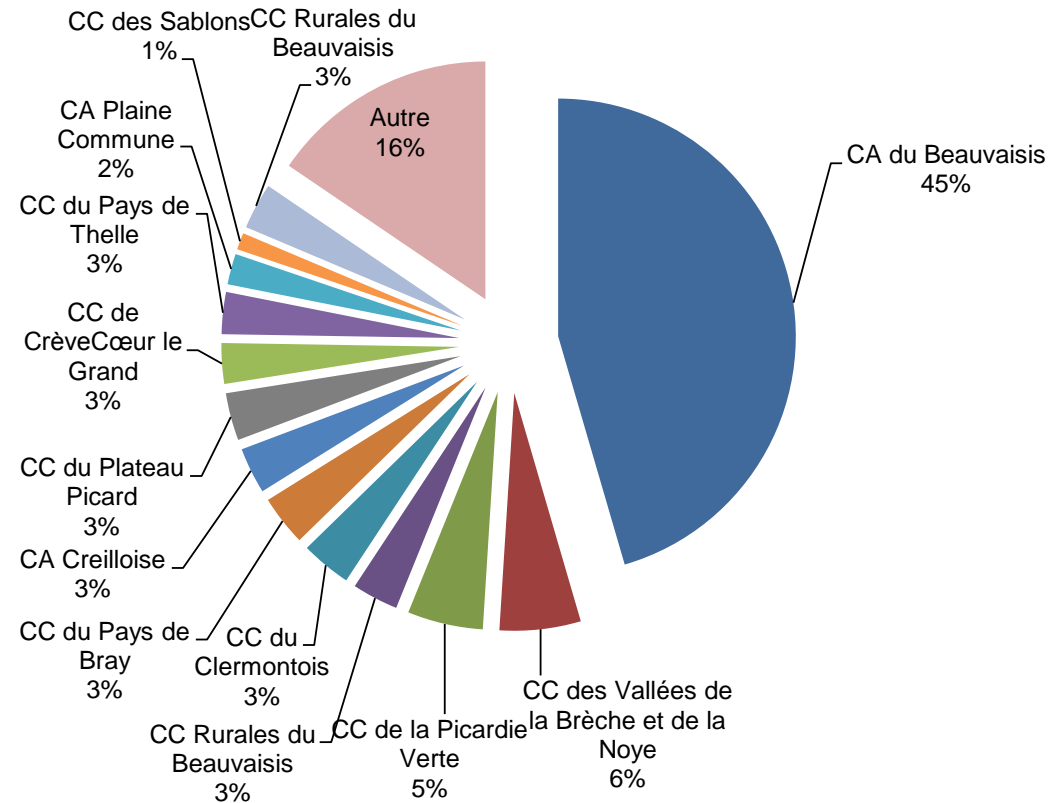
Répartition par type de contrat



Répartition par âge



Lieu de résidence des employés directs



Impact économique et social de l'aéroport de Beauvais-Tillé

L'Oise concentre 97% des retombées économiques et sociales régionales

Région	Poids en CA	Production des branches	Valeur ajoutée brute (PIB)	Rémunération des salariés	Impôts et taxes collectés	Emplois	ETP	Poids en ETP
Département	(en %)	(en euros)	(en euros)	(en euros)	(en euros)	(nombre)	(nombre)	(en %)
Picardie	28%	146,2M	97,4M	61,4M	14,9M	1 446	1 235	24%
Oise	27%	141,4M	94,6M	60,0M	14,4M	1 409	1 198	24%
Somme	1%	4,1M	2,4M	1,1M	0,4M	32	32	1%
Aisne	0%	0,6M	0,4M	0,2M	0,1M	5	5	0%
Île de France	55%	283,1M	176,8M	125,1M	33,4M	3 034	3 034	60%
Reste de la France	17%	89,4M	52,3M	28,5M	8,6M	778	778	15%
TOTAL		518,7M	326,5M	215,0M	56,9M	5 258	5 047	

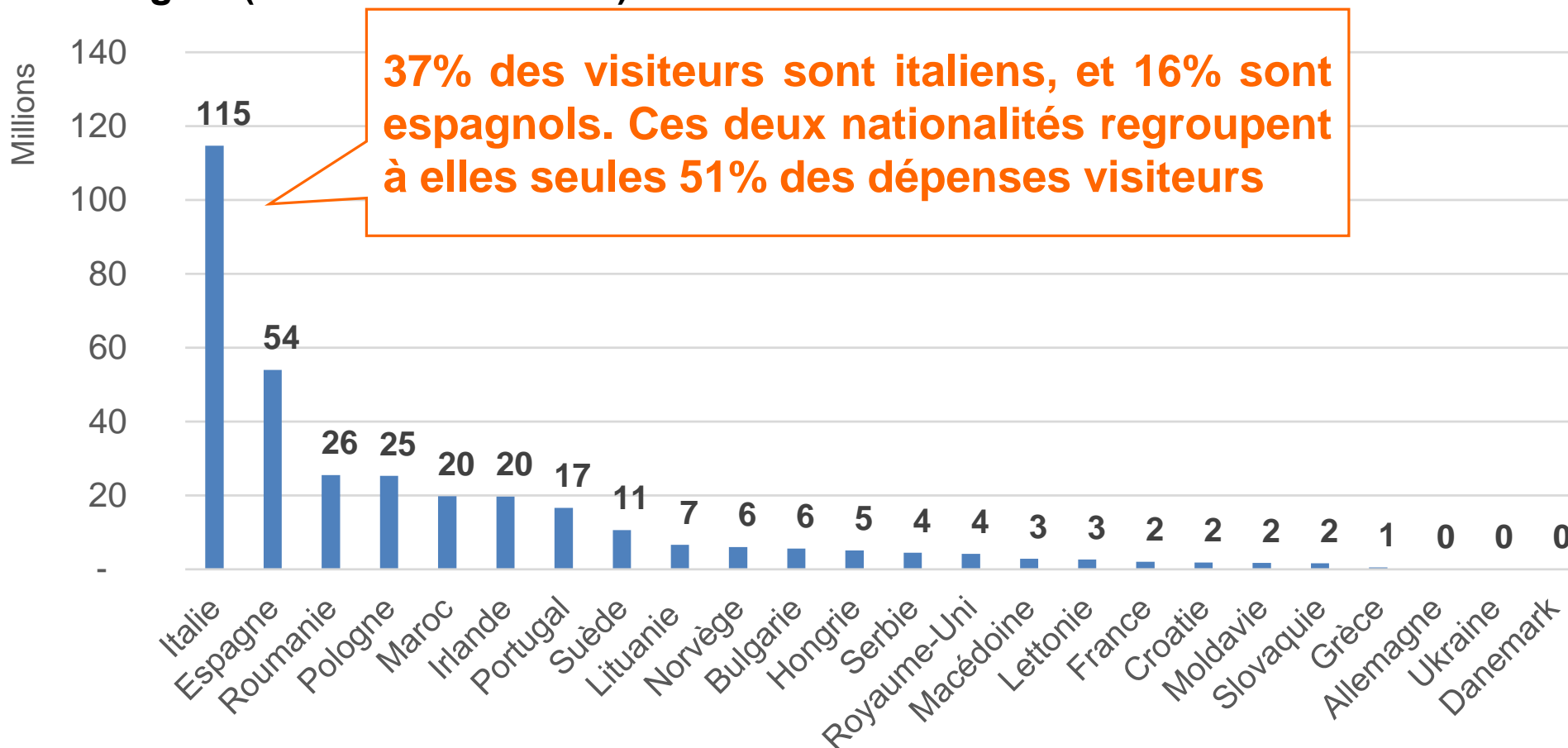
Oise	Poids en CA	Production des branches	Valeur ajoutée brute (PIB)	Rémunération des salariés	Impôts et taxes collectés	Emplois	ETP	Poids en ETP
	(en %)	(en euros)	(en euros)	(en euros)	(en euros)	(nombre)	(nombre)	(en %)
DIRECT	69%	97,3M	68,4M	49,3M	9,3M	1 051	922	77%
INDIRECT	1%	1,6M	1,4M	1,2M	0,1M	110	28	2%
INDUIT	25%	35,8M	20,5M	7,3M	4,2M	182	182	15%
CATALYTIQUE	5%	6,8M	4,3M	2,3M	0,8M	66	66	6%
TOTAL		141,4M	94,6M	60,0M	14,4M	1 409	1 198	

Note : la somme des parties peut être différente du total en raison des arrondis

Impact économique et social de l'aéroport de Beauvais-Tillé

Les passagers visiteurs de Beauvais-Tillé dépensent 360M€ (c'est du chiffre d'affaires, 336M€ en 2013 et 313M€ en 2012). Ils génèrent ainsi une valeur ajoutée/PIB de 209M€ et sont à l'origine de 3 569 équivalents temps-plein

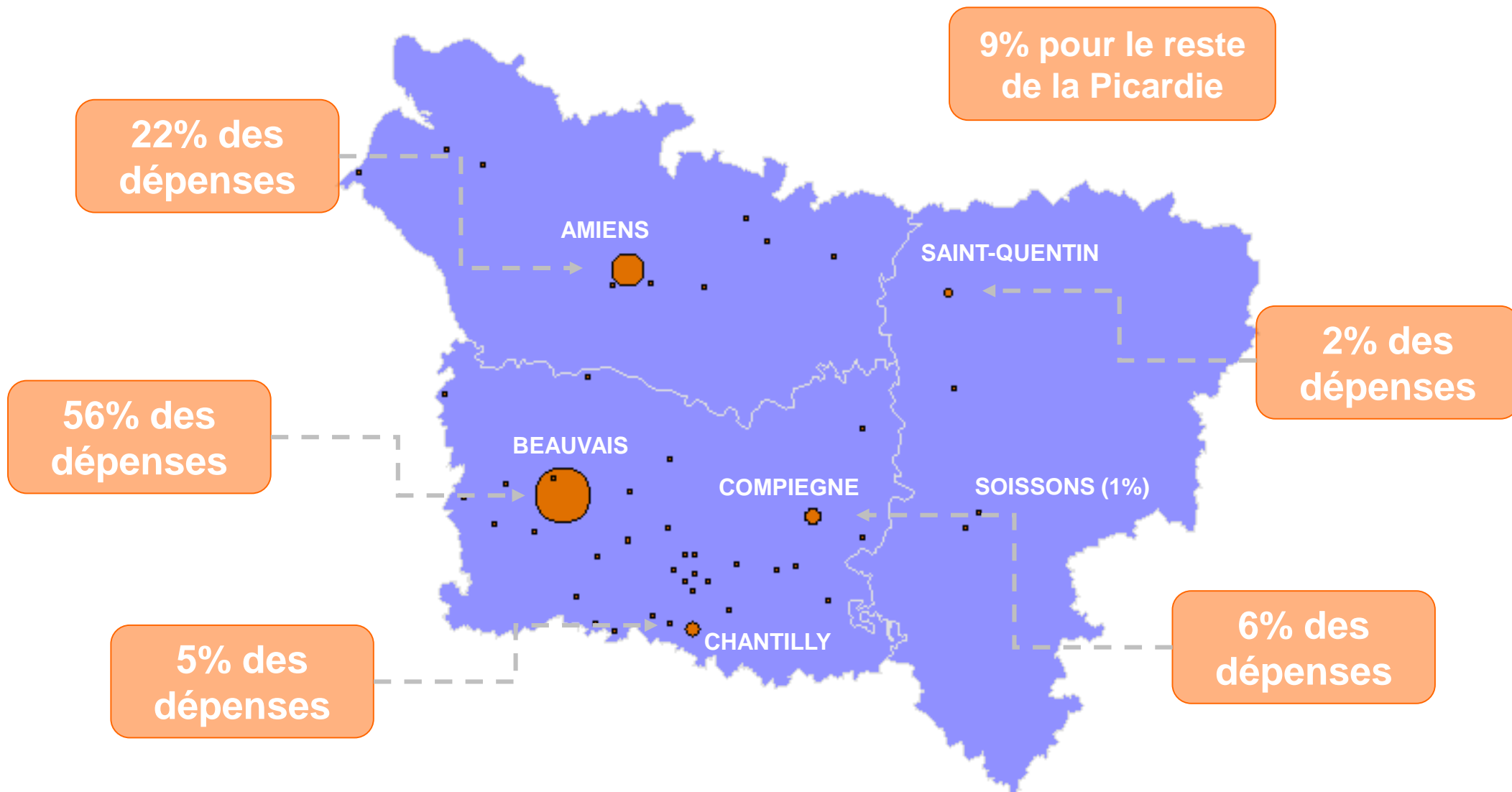
Chiffre d'affaires dépensé par les passagers aériens suivant leurs destinations d'origine (en millions d'euros)



Note de lecture : Les passagers visiteurs en provenance d'Italie dépensent 115 millions d'euros sur le territoire français

Impact économique et social de l'aéroport de Beauvais-Tillé

Coté import, les principaux lieux de dépenses locales des visiteurs restent Beauvais, Amiens ou encore Chantilly. Les dépenses à Saint Quentin diminuent en 2014 (5% à 2%)

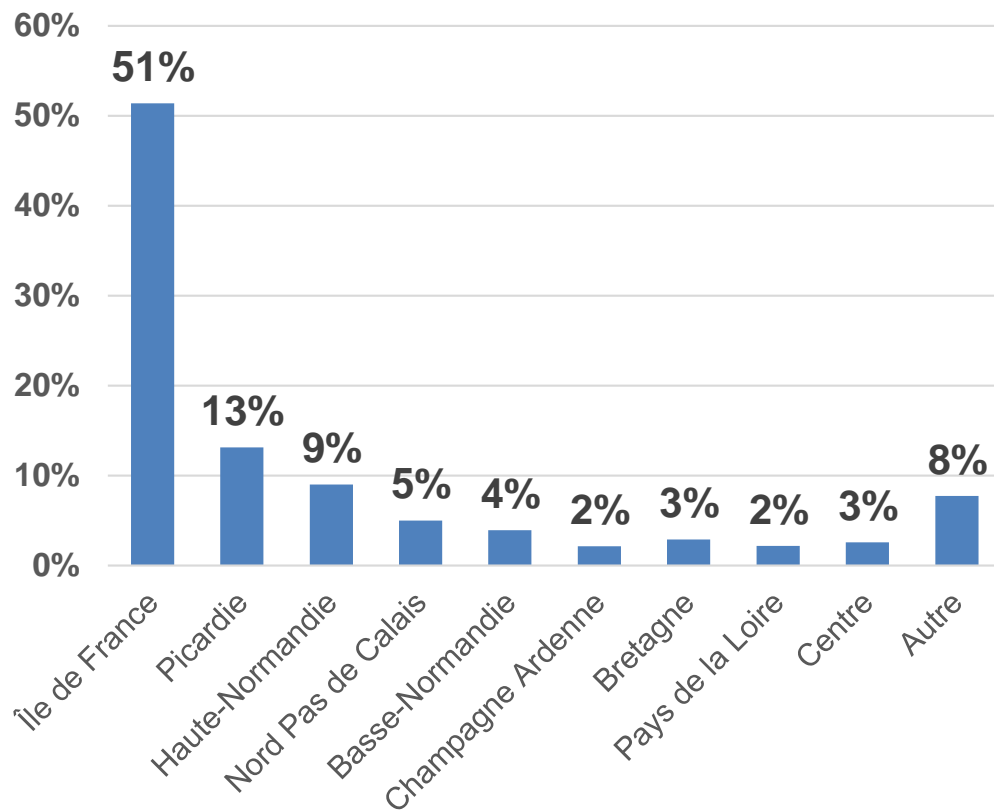


Impact économique et social de l'aéroport de Beauvais-Tillé

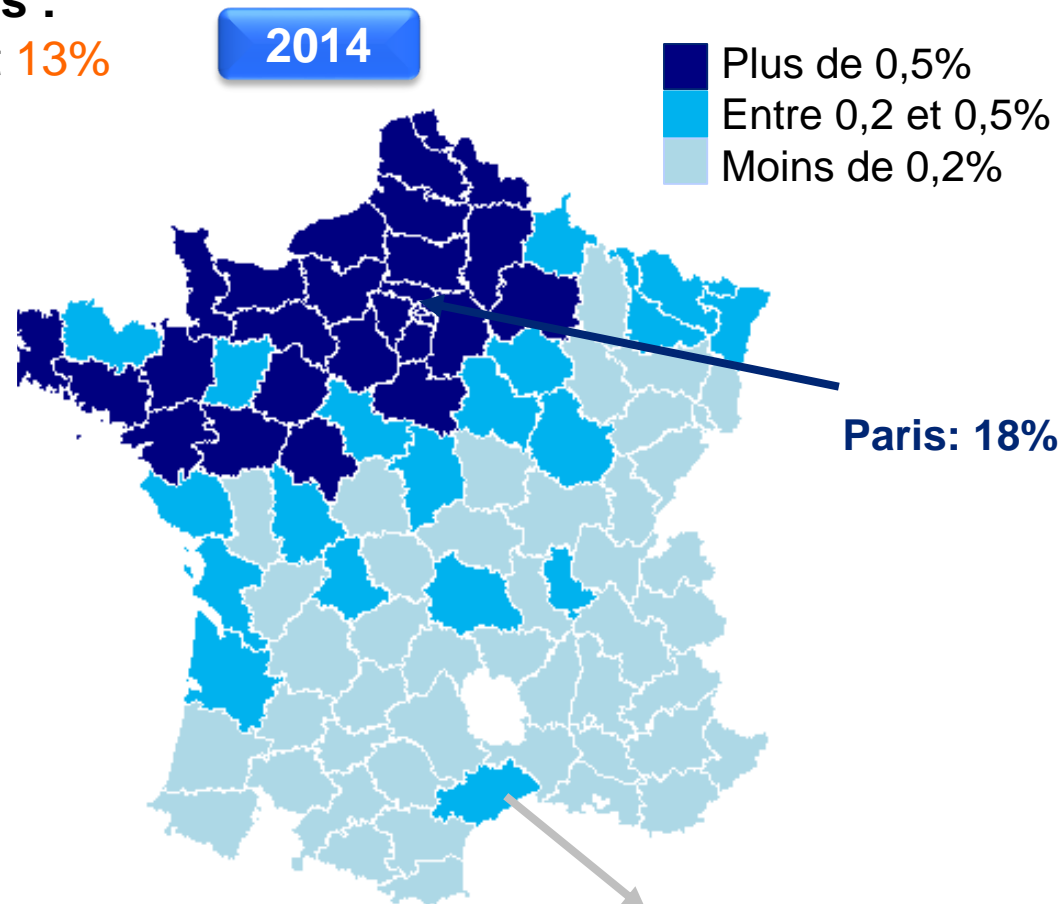
Coté export, une zone de chalandise toujours aussi large sur le territoire français pour les passagers résidents

Origine géographique des résidents français :

51% des résidents enquêtés sont franciliens et 13% sont picards



Total : 9 417 données complètes



Pour la plupart d'entre eux, Beauvais est un lieu de transit ou une étape avant/après un vol (panel = 26 répondants).

www.bipe.com